

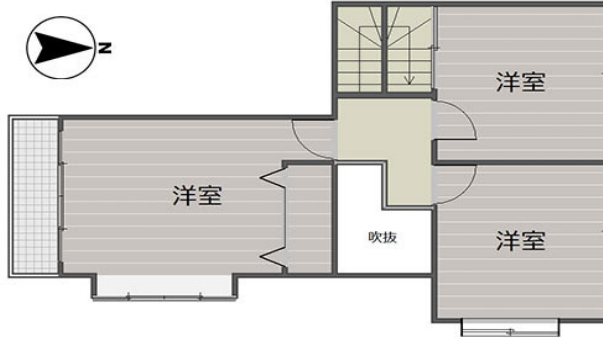


価格更新

中古戸建 北花山山田町

東南角地 南庭あり

地下鉄御陵駅
徒歩約13分
開放感ある
吹抜玄関
和室に広縁も



北花山山田町
中古戸建



物件種目	中古戸建			
価格	総額	3,480	万円	うち消費税 非課税
所在地	京都市山科区北花山山田町19-15			
交通	京都市営地下鉄東西線		御陵	駅 徒歩 13 分
	バス		分	停 徒歩 分
土地面積 (私道含まず)	199.73	m ²	土地権利	所有権
私道負担		m ²	地目	宅地
セットバック		m ²	地勢	
接道状況 ()	種別	公道	位置指定	
	種別	公道	位置指定	
	接面	16.7	m	方向 東 幅員 6.0 m
	接面	5.2	m	方向 南 幅員 6.0 m
建物面積	延べ	101.85	m ²	1階 59.00 m ² 2階 42.85 m ²
				3階 m ² その他 m ²
建物構造	木造一部RC		地上階	2階 地下階 1階
間取り	5LDK		駐車場	有(車種による)
築年月	平成4年4月13日新築		増改築年月	
設備・条件	都市ガス、上下水道、電気 増築未登記部分あり			
都市計画	市街化区域		地域地区	陵ヶ岡小、花山中
用途地域	第一種低層住居専用地域		国土法届出	不要
建ぺい率	40	%	容積率	60 %
その他法令上の制限	最低敷地面積100m ² 、10m高度地区、風致地区第3種地域、屋外広告物第2種地域、住居誘導区域、宅地造成工事規制区域、近郊整備区域			
現況	居住中		引渡時期	相談 ()
備考	土砂災害警戒区域(土石流、急傾斜)			



建築/京都府知事許可(般-29)第31562号 宅建業/国土交通大臣免許(3)第7341号
(社)京都府宅地建物取引業協会会員 近畿地区不動産公正取引協議会加盟

〒607-8426 京都市山科区御陵下御廟野町36番6

株式会社 **山科ハウジングセンター**

0120-075-170

TEL: 075-595-5311 FAX: 075-595-5312



物件担当者: 保坂 担当者TEL: 090-5053-8160 担当者メール: hosakah@yhc.co.jp