

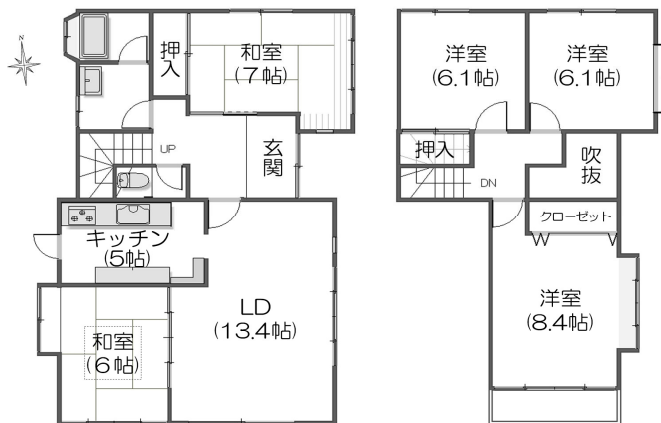


中古戸建 北花山山田町

地下鉄御陵駅

東南角地
南庭あり
掘り炬燵
駐車1台可

車種による



物 件 種 目		中古戸建												
価 格	総額	2,980				万円		う ち 消 費 税		非課税				
所 在 地		京都市山科区北花山山田町19-15												
交 通	京都市営地下鉄東西線										御陵		駅 徒歩 13 分	
	バス										分		停 徒歩 分	
土 地 面 積 (私道含まず)	199.73		㎡		60.41		坪		土 地 権 利	所有権				
私 道 負 担			㎡		地 目		宅地							
セットバック			㎡		地 勢									
接 道 状 況 ()	種 別	公道	位 置 指 定		接 面	16.7	m	方 向	東	幅 員	6.0 m			
	種 別	公道	位 置 指 定		接 面	5.2	m	方 向	南	幅 員	6.0 m			
建 物 面 積	延べ	115.81	㎡	1階	72.96		㎡	2階	42.85		㎡			
				3階			㎡	その他			㎡			
建 物 構 造	木造一部RC				地 上 階		2 階		地 下 階		1 階			
間 取 り	5LDK				駐 車 場		有 (車種による)							
築 年 月	平成4年4月13日新築				増改築年月									
設 備 ・ 条 件		都市ガス、上下水道、電気												
都 市 計 画		市街化区域				地 域 地 区		陵ヶ岡小、花山中						
用 途 地 域		第一種低層住居専用地域				国 土 法 局 出		不要						
建 べ い 率		40		%		容 積 率		60		%				
その他法令上の制限		最低敷地面積100㎡、10m高度地区、風致地区第3種地域、屋外広告物第2種地域、住居誘導区域、宅地造成工事規制区域、近郊整備区域												
現 況		居住中				引 渡 時 期		相談		()				
備 考		土砂災害警戒区域 (土石流、急傾斜) ガレージ：幅2800、奥行5200、高さ(開口部)1900												

建築/京都府知事許可(般-29)第31562号 宅建業/国土交通大臣免許(3)第7341号
(社)京都府宅地建物取引業協会会員 近畿地区不動産公正取引協議会加盟

〒607-8426 京都市山科区御陵下御廟野町36番6



株式会社 山科ハウジングセンター

0120-075-170

TEL: 075-595-5311 FAX: 075-595-5312



物件担当者 保坂 担当者TEL 090-5053-8160 担当者メール hosakah@yhc.co.jp