

京都市左京区下鴨西高木町

《間取り》

DIY用
平屋中古一戸建

裏庭広し
日当り良好



室内はあなた好みに
DIYしてください!



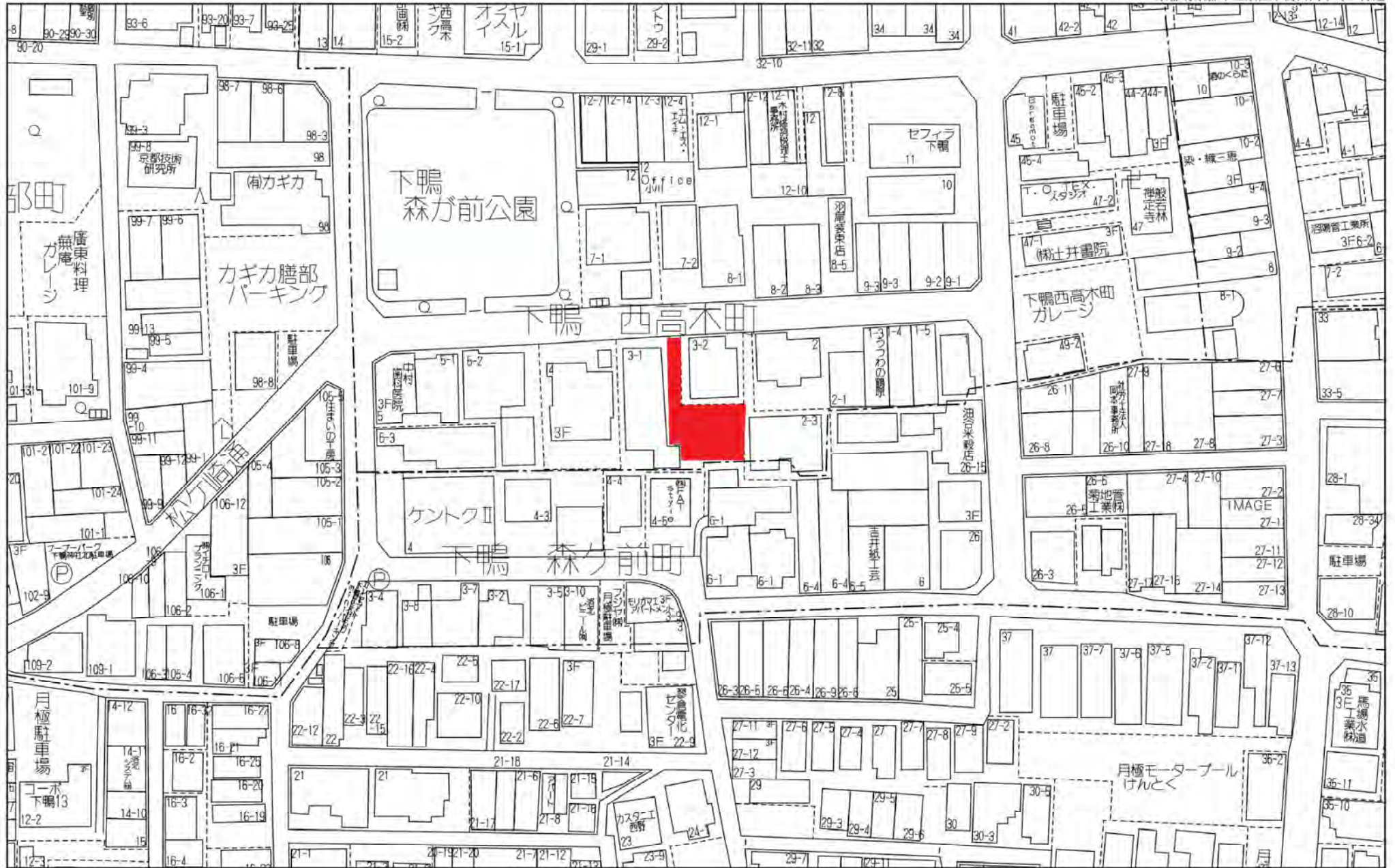
< 備考欄 >

- 売主の瑕疵担保責任は免責とします。
- 現状有姿での取引となります。

記載図面は略図につき、現物と多少の相違点があることを御了承下さい。

ホームページもご覧下さい <http://www.yhc.co.jp> メールでのご質問はこちらまで info@yhc.co.jp

物件種目	中古一戸建て					
価 格	土地	万円	総額	4,280	万円 (非課税)	
	建物	万円				
物件所在地	京都市左京区下鴨西高木町3					
交通状況	地下鉄烏丸線	松ヶ崎駅	駅より徒歩	17分・約	1300m	
			駅より徒歩	分・約	m	
土地面積	公簿	174.16㎡【52.68坪】			他に	m ²
	●実測				私道負担	●無 有
国土法届 都市計画	●不要	必要			負担金	●無 有
	●市街化	調整				
建物面積	延べ	63.80	m ² (19.29 坪)			
	1F	63.80	m ²	2F	ノ	m ²
構造材質	木造瓦葺平屋建		平屋建て			
間取り	4 K		駐車場	軽自動車		
築年数	昭和35年5月築		引渡し	相談		
現 況	空家		土地権利	所有権		
地 目	宅地		用途地域	第1種低層住居専用地域		
建ぺい率	60 %		容積率	100 %		
その他制限	10m高度地区・準防火地域 敷地面積最低限度80㎡・山並み背景型美観地区・眺望景観保全区域					
接道状況	北 側	約 5.9 m	道路に	約 2 m	接道 (公道)	
	側	m	道路に	m	接道	
設 備	電気・上下水道・都市ガス		学 区	葵小学校		
販売形態	一般媒介		MAPCODE	7738579*35		
建築/京都府知事許可(般-29)第31562号 宅建業/国土交通大臣免許(4)第7341号 (社)京都府宅地建物取引業協会会員 〒607-8426 京都市山科区御陵下御廟野町36番6  株式会社 山科ハウジングセンター  0120-075-170 TEL:075-595-5311 FAX:075-595-5312						
物件担当者				資料作成者		



1階 縮尺 1/100

