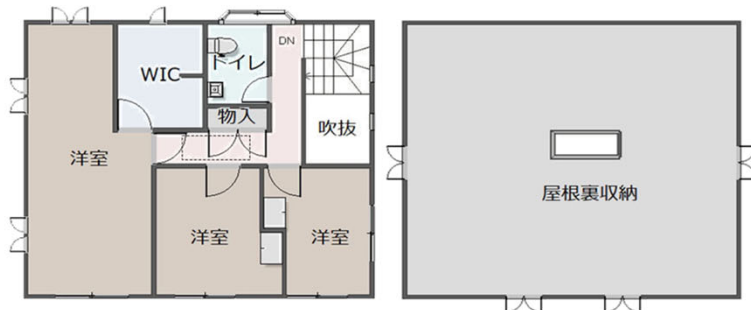
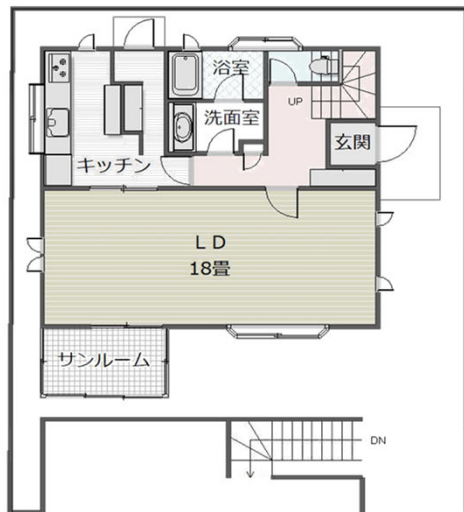


宇治市木幡御蔵山

サンルーム WIC



フレンドマート御蔵山店 徒歩約3分(270m)
御蔵山小学校 徒歩1分(110m)



改装内容(2023.12)

- 外壁 塗り替え ●玄関扉 新調 ●クロス 全室張替 ●1F 床増し張り
- 階段 カーペット張替 ●浴槽入替 ●スイッチ・コンセントカバー新調
- パントリー 新設 ●2F 洋室を2部屋に

物件種目	中古戸建											
価格	総額	2,980	万円	価格更新								
所在地	宇治市木幡御蔵山45-17											
交通	JR奈良線					六地蔵		駅 徒歩 20分				
	京都京阪					バス 5分		御蔵山 停 徒歩 3分				
土地面積 (私道含まず)	165.70		㎡	土地権利	所有権							
私道負担	-		㎡	地目	宅地							
セットバック	-		㎡	地勢								
接道状況 ()	種別	公道	位置指定		接面	11.8	m	方向	南	幅員	5.9	m
	種別		位置指定		接面		m	方向		幅員		m
建物面積	延べ	121.33	㎡	1階	65.02	㎡	2階	56.31	㎡	その他	15.95	㎡
				3階								
建物構造	木造		地上階	2	階	地下階		階				
間取り	3LDK		駐車場	2台可(車種による)								
築年月	1985年8月		増改築年月									
設備・条件	都市ガス、上下水道、電気											
都市計画	市街化区域			地域地区	御蔵山小、木幡中							
用途地域	第一種低層住居専用地域			国土法届出								
建ぺい率	50		%	容積率	80							%
その他法令上の制限	法22条区域、宅地造成等規制法											
現況	空家		引渡時期	相談 ()								
備考	建物面積欄「その他」は掘込車庫											

建築/京都府知事許可(般-29)第31562号 宅建業/国土交通大臣免許(4)第7341号
(社)京都府宅地建物取引業協会会員 近畿地区不動産公正取引協議会加盟

〒607-8426 京都市山科区御陵下御廟野町36番6



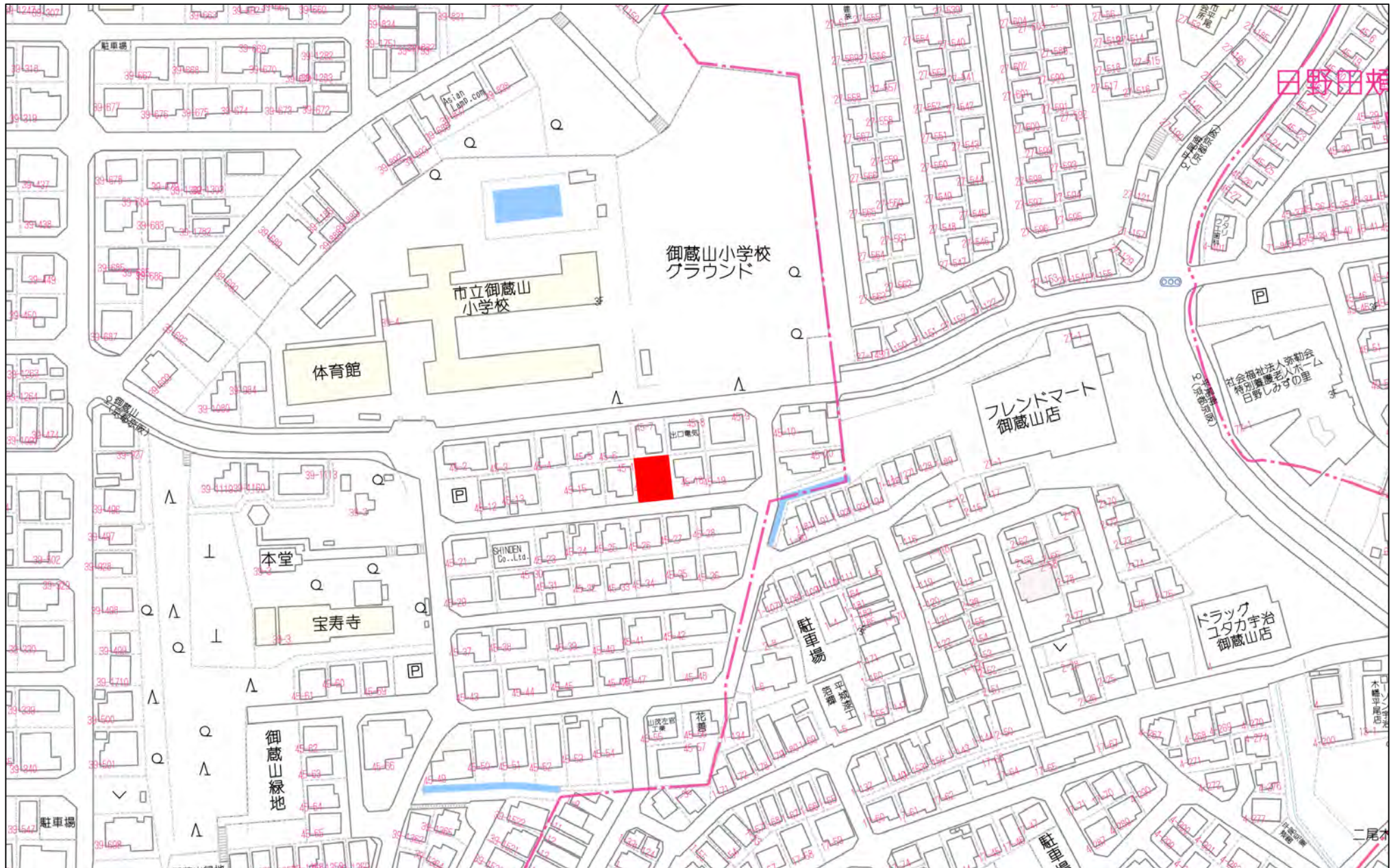
株式会社 **山科ハウジングセンター**

TEL: 0120-075-170

TEL: 075-595-5311 FAX: 075-595-5312



物件担当者: 保坂 | 担当者TEL: 090-5053-8160 | 担当者メール: hosakah@yhcc.co.jp



80m

1:1848