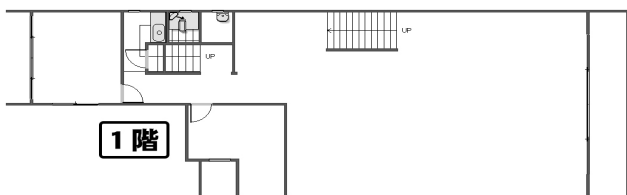
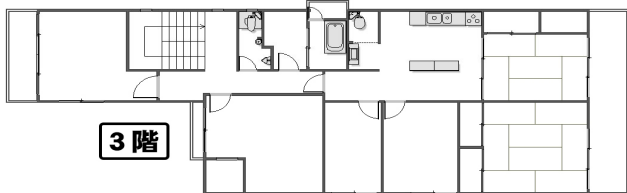
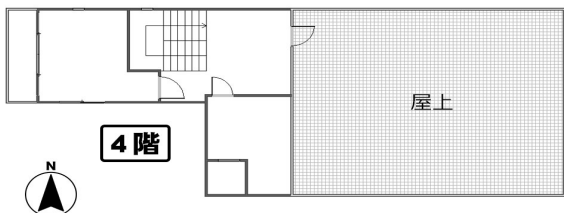




# 中古店舗兼住宅

## 1・2階店舗

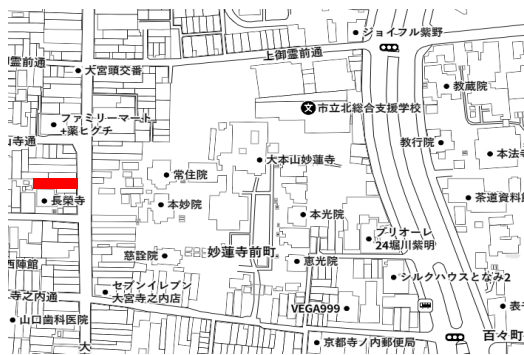
## 3・4階住居



敷地・間取り図面は略図につき現況を優先致します

屋上より送り火が  
臨めます

大宮通面す  
土地約70坪



物件種目	中古 店舗兼住宅					
価格	総額	7,480	万円	うち消費税	440	万円
所在地	京都市上京区大宮通寺之内上る前之町467、465-2					
交通	地下鉄烏丸線		今出川	駅	徒歩	20分
	京都市営バス		堀川寺之内	停	徒歩	5分
土地面積 (私道含まず)	233.21	㎡	土地権利	所有権		
私道負担	-	㎡	地目	宅地		
セットバック	-	㎡	地勢			
接道状況 ( )	種別	公道	位置指定	接面	8.9	m
	種別		位置指定	接面	m	
建物面積	延べ	519.53	㎡	1階	156.05	㎡
				2階	155.05	㎡
建物構造	鉄骨造陸屋根4階建	地上階	4	階	地下階	-
					階	-
間取り	駐車場		無			
築年月	昭和46年9月		増改築年月			
設備・条件	電気、都市ガス、上下水道					
都市計画	市街化区域		地域地区	西陣中央小・上京中		
用途地域	近隣商業地域・準工業地域		国土法届出			
建ぺい率	80		%	容積率	200	
その他法令上の制限	準防火地域、旧市街地型美観地区、遠景デザイン保全区域(11)(49)、屋外広告物第3種地域、居住誘導区域、規制都市区域、大宮通敷地境界より25m超→西陣特別工業地区					
現況	空家		引渡時期	相談 ( )		
備考	大宮通敷地境界より25m超は準工業地域につき建ぺい率60%容積率200%					



建築/京都府知事許可(般-29)第31562号 宅建業/国土交通大臣免許(4)第7341号  
(社)京都府宅地建物取引業協会会員 近畿地区不動産公正取引協議会加盟

〒607-8426 京都市山科区御陵下御廟野町36番6

株式会社 山科ハウジングセンター

TEL: 0120-075-170

TEL: 075-595-5311 FAX: 075-595-5312



物件担当者: 保坂